

Nuevo uniforme de TEMS: de year 10 a Year 12

Uniforme de Educación Física (P.E.):

El uniforme es obligatorio para el deporte y es el mismo para chicos y chicas. El uniforme de Educación Física es el que se indica a continuación:

- Camiseta de manga corta y cuello redondo.
- Joggers.
- Pantalones cortos para correr.
- Camiseta de manga larga.
- Sudadera con capucha.

Calcetines y zapatillas de deporte de color azul marino o blanco (sin colores chillones).



Opcional para Year 13

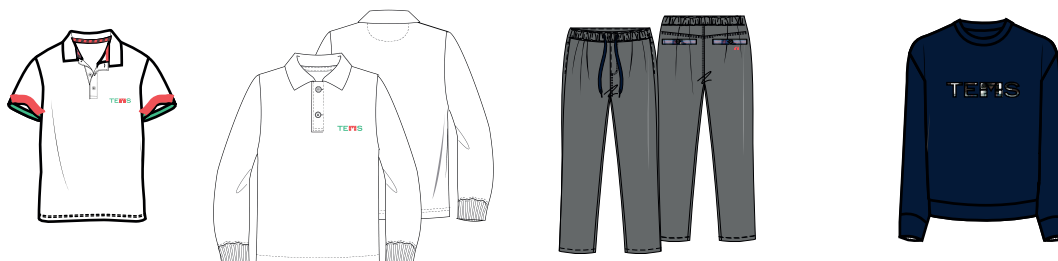
Uniforme formal (solo en Year 10 y Year 11)

Chicos y chicas:

- Polo de manga corta.
- Los alumnos pueden llevar los pantalones formales del uniforme escolar o pantalones vaqueros estándar de color azul oscuro (no se permiten versiones rotas o con accesorios llamativos y tachuelas).

Zapatos negros y calcetines azul marino.

- Sudadera de cuello redondo.
- Opcional: polo de manga larga.
- Calcetines o medias azul marino. Zapatos de color azul marino o negro.



Accesorios: Cualquier accesorio, por ejemplo, maquillaje, pendientes, cinturones y pulseras, debe ser discreto. Los peinados también deben ser discretos.